



Rapport d'activités 2023-2024

Droits Devant Érable

Table des Matières

2 **Mot du président**

3 **Mot de la directrice générale**

4 **Historique**

5 **Mission, objectifs, services, activités et mobilisation**

6 **L'équipe de DDÉ**

7 **Le C.A.
Les membres du personnel**

8 **Informations générales**

9 **Éducation populaire autonome
Analyse politique non-partisane
Mobilisation
Représentation
La vie associative**

12 **Les 25 ans de DDÉ**

13 **Références et retombées**

15 **Partenaires et regroupements**

18 **Revue de presse**

19 **Remerciements**

20 **Acronymes**

Mot du président

Bien le bonjour,

-Des actions de SOLIDARITÉ pour un monde meilleur, et ce, pour tous.-

C'est avec un grand plaisir que nous vous présentons toutes les actions de Droits Devant Érable pour la fin de cette 25e année d'existence.

Une année remplie de changements et de bonifications pour améliorer nos différents services. Avec le suivi de la dernière planification stratégique de l'an dernier, nous avons ardemment fait des ouvertures de postes, afin de consolider nos services et nous avons été présents dans toute la MRC pour des activités de sensibilisation diverses.

Cependant, ce n'est qu'un début, car nous allons faire le déploiement et garder un suivi très serré de cette planification.

J'en profite pour faire des remerciements.

Merci à Émilie qui a su amener un dynamisme au sein de l'équipe et des membres.

Merci à tous les BÉNÉVOLES qui s'impliquent ardemment dans les toutes les activités et, surtout, lors de la clinique d'impôt annuelle.

Et Merci à Sylvie, notre directrice générale qui a réussi à garder le cap, cette année. Avec tous les changements et toutes les bonifications qui ont eu lieu autour de notre organisme, elle a su garder le phare, et ce, pour VOUS, sans oublier toute l'équipe de travail.

Un énorme MERCI à tous les membres du CA: Christiane, Jeanne, Stéphanie et Simon. Jen profite également pour souligner le magnifique apport de Christiane qui termine son dernier mandat à titre d'administratrice au sein de DDÉ.

Nous sommes là pour vous!

Bonne lecture...

Yanick Lapierre
Président - DDÉ



Mot de la directrice générale

Tout est dans tout!

Raoul Duguay

Bonjour à toutes et à tous,

C'est une autre année passée avec vous qui s'est terminée récemment, une année remplie de défis, de joie, et de quelques chagrins, dont le départ d'Émilie en février dernier.

Je remercie particulièrement l'équipe de bénévoles, autant ceux présents lors de la clinique d'impôt, que ceux du CA ainsi que Marianne, Carine, Chantal et Mario pour leur aide depuis mars dernier. Sans eux il aurait été difficile de répondre à toutes les demandes.

Parlant de demandes, l'équipe en place a mis sur pied des services afin de répondre à certaines d'entre elles, soit le Centre informatique internet et le Mur des célébrités. (réf. Porte ouverte)

Le Centre informatique internet (CII) est né à la suite d'une demande d'une dame qui devait faire des recherches sur l'internet, afin de se sortir d'une mauvaise situation personnelle. Cette dame n'avait pas accès au matériel requis, alors afin d'aider les personnes dans la même situation, avec l'aide de la Ville de Plessisville, nous avons organisé un local informatique.

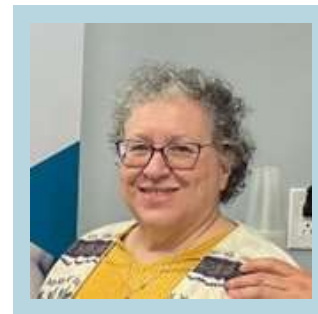
Le Mur des célébrités se veut un endroit où les artistes inconnus locaux peuvent venir exposer leurs œuvres – peintures, photos, dessins. Le temps nous a manqué pour chercher un.e deuxième artiste pour une exposition, mais ce n'est que partie remise.

En 2024-2025, en plus de poursuivre notre mission et nos activités, nous travaillerons à améliorer nos outils de communication et d'information. Restez à l'affût, vous serez bientôt invités à vous joindre à l'équipe afin de créer des comités pour la création d'un bulletin de communication, de documents, d'actions.

Je vous laisse aller à la lecture de ce rapport d'activités que nous avons accomplies au cours de l'année dernière. Vous pourrez constater que "Tout est dans tout" (Raoul Duguay). Je vous souhaite à toutes et à tous une très belle année 2024-2025 !

Sylvie Hébert

Directrice générale de Droits Devant Érable



Mission, objectifs, services, activités et mobilisation

Mission

Informier et défendre les droits sociaux des gens sans emploi et en situation de pauvreté.

De manière collective et individuelle, notre organisme défend, fait la promotion et représente les intérêts de ces personnes. Dans une approche de conscientisation et d'éducation populaire, nos ateliers et nos formations servent à sensibiliser la population sur leurs droits, leurs obligations et favorisent l'acquisition de connaissances et d'éléments indispensables à une saine autonomie. Nous croyons que la connaissance mène à la liberté, au contrôle de sa vie et à la gestion efficace de ses affaires.

De plus, en tant qu'organisme de bienfaisance, nous travaillons à soulager la détresse des personnes en situation de pauvreté ou qui rencontrent des difficultés liées au chômage, à l'aide sociale ou à tout autre service gouvernemental, en leur offrant un service confidentiel et attentionné d'accueil, de consultation, d'écoute, d'orientation, de support et de référence.

La défense collective des droits sociaux contribue à favoriser la démocratie dans notre société. À travers notre mission, nous contribuons également à soutenir et aider les personnes à devenir des citoyens informés, conscients des enjeux sociaux et engagés socialement.

Objectifs

- Offrir un lieu de consultation, d'éducation, d'information et d'entraide;
- Participer à la conscientisation, la prise en charge et l'autonomie des personnes, afin qu'elles atteignent une meilleure qualité de vie;
- Accueillir toute personne en situation de détresse, de pauvreté et sans emploi;
- Combattre les préjugés;
- Être la référence en matière de défense des droits sociaux;
- Susciter un sentiment d'appartenance;
- Refléter les capacités et la force des personnes les plus démunies de notre société.



Droits Devant Érable :

“Une maison faite de sorties de secours”

pour les personnes sans emploi ou à faible revenu qui vivent l'exclusion.

Historique

Mars 1998 : Création du « Regroupement des sans-emploi de la MRC de L'Érable »

2009 à 2014 : Restructuration de l'organisme

2011 : Nouveau nom « Droits Devant/Érable », à la demande de ses membres qui souhaitent avoir une image plus dynamique, positive et représentant mieux leurs valeurs et leurs besoins.

2019 : Ajout d'une action pour contrer les préjugés envers les personnes en situation de pauvreté. (VERS)

2020-2021 : Changement de logo

2022 : Embauche d'une intervenante

2022 à 2023 : Planification stratégique menant à un plan d'action, création du Centre informatique internet et du Mur des célébrités

Aujourd'hui, Droits Devant/Érable poursuit sa mission de défense collective des droits sociaux, d'éducation populaire, d'aide et de soutien à ses membres et à la population de son territoire, la MRC de L'Érable.

L'équipe de DDÉ



Travaille en fonction de :

- L'éducation populaire;
- La représentation;
- L'analyse politique non partisane;
- La mobilisation.

Services :

- Rencontres individuelles avec ou sans rendez-vous;
- Accompagnement lors des démarches administratives;
- Représentation auprès des agents de l'assurance emploi, de l'aide sociale et autres;
- Références aux ressources du milieu, selon les besoins;
- Clinique d'impôt à faible coût.

Activités :

- Activités d'éducation populaire
- Ateliers d'information
- Cafés rencontre

Mobilisations :

- Analyse de dossiers avec des partenaires;
- Participation à des actions de mobilisation sociale;
- Diffusion et analyses, prises de position, des actions auprès de la communauté;
- Représentation auprès d'organismes du milieu, des tables de concertation et des regroupements sectoriels.

Le C.A.

Yanick Lapierre

- Président

Christiane Bédard

- Vice-présidente

Stéphanie Castonguay-Labbé

- Secrétaire-trésorière

Jeanne Gagnon

- Administratrice

Simon Roberge

- Administrateur

Le C.A. et la direction générale



Simon Roberge, Stéphanie Castonguay-Labbé, Jeanne Gagnon, Sylvie Hébert, Yanick Lapierre, Christiane Bédard

Les membres du personnel

Sylvie Hébert

- Directrice générale

Émilie Morin

- Permanente de janvier 2023 à février 2024

Chantal Bergeron

- Assistante à temps partiel, période des impôts

Mario Hénault

- Préposé à l'inscription et aux suivis, clinique d'impôt 2023

Marianne Morrissette

- Préposée à l'inscription, clinique d'impôt 2023

Carine Blanchard

- Aide à l'inscription, clinique d'impôt 2023

Heures d'affaires et siège social

Horaire

Du lundi au jeudi de 9h00 à 12h00 et de 13h00 à 16h00 (Avec ou sans rendez-vous)

Horaire estival

Du mardi au jeudi de 9h00 à 12h00 et de 13h00 à 16h00

Siège social

1520-B, avenue St-Louis

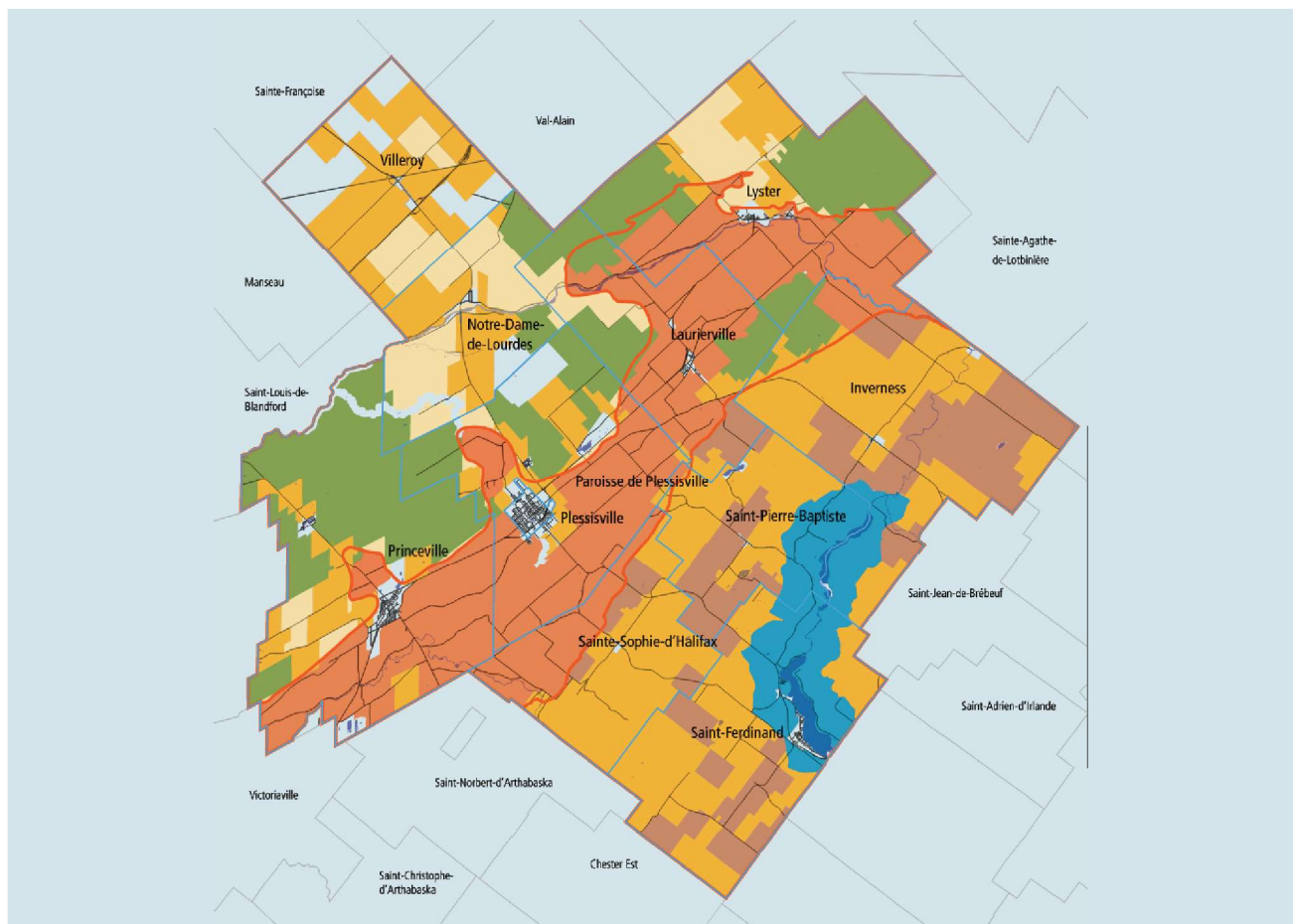
Plessisville (Québec) G6L 2M8

Téléphone : 819-362-0066

Courriel directrice : d.g@droitsdevanterable.ca

Site Web DDE : droitsdevanterable.ca

Territoire desservi par la MRC de L'Érable



Éducation populaire autonome

C'est une approche qui traverse l'ensemble des activités, des projets, luttes et processus démocratiques de la vie des organismes qui ont comme valeur centrale d'atteindre la justice sociale.

Elle favorise la démocratie, rend la vie associative vivante, brise l'isolement, informe, développe les compétences redonne au gens un certain pouvoir sur leur vie.

Analyse politique non partisane

C'est l'analyse sans parti pris pour l'un ou l'autre des partis politiques. Cela nous permet de comprendre ce qui est annoncé par les gouvernements, de leur faire part de nos revendications basées sur les personnes que nous représentons et d'avoir un certain poids sur les décisions prises.

Mobilisation

C'est participer, manifester et représenter. Nous avons pu cette année participer à plusieurs actions, soit des manifestations, des envois de carte postale, une remise d'un morceau de casse-tête à l'attaché politique de M. Éric Lefebvre. Hé oui! Nous pouvons à nouveau nous rassembler, manifester et faire connaître nos droits. Cela fait partie de notre mandat de les défendre.

Représentation

En prenant part de façon active à divers regroupements, comme la CDPAS, nous pouvons nous tenir à jour vis-à-vis les changements gouvernementaux et avoir du soutien lorsque l'on fait face à des situations plus complexes et avoir un pouvoir réel de changement envers les différents paliers du gouvernement. De plus, cela nous fait connaître à travers divers organismes de la région et même au national.

La vie associative

La vie associative est essentielle pour un organisme comme le nôtre. En fait, c'est la base même de tout organisme communautaire. C'est parce que des gens se réunissent pour demander des changements sociaux que ceux-ci se produisent. La force du groupe ne se dément pas.

Comment se traduit l'éducation populaire autonome, l'analyse politique non partisane, la vie associative ainsi que la mobilisation dans le quotidien de Droits Devant Érable ?

Assemblée générale
23 membres présents
6 membres solidaires
3 invités
2 membres du personnel

10 Cafés Rencontre

Moyenne de **12** personnes.

Sortie au Zoo Miller avec **15** participants.

1 souper de Noël avec les membres.

1 souper de Noël avec les bénévoles.

Clinique d'impôts

12 semaines intenses de services aux citoyens du 11 février au 30 avril 2024.

Total de plus de **650** rapports produits.

15 bénévoles dont 1 qui est disponible à l'année pour les demandes ponctuelles.

Près de **975** heures en bénévolat.

Thèmes des 10 Cafés Rencontre

- **Le PAS**
 - Présentation de leurs services.
- **ACEF BF**
 - Noël sans se ruiner.
 - L'économie en lien avec l'épicerie.
- **ORAPÉ**
 - Les services offerts par ORAPÉ.
- **CABÉ**
 - La maltraitance chez les aînés.
 - La gestion du stress.
- **Association des Locataires CQ**
 - Droits et obligations.
- **DDÉ**
 - C'est quoi tes objectifs pour l'an prochain?
 - Pourquoi faire ses impôts?
 - Atelier créatif en lien avec la dignité.

4 ateliers d'informations chez Impact-Emploi

Les services de Défense des Droits (2)
La clinique d'impôts (2)

DDÉ c'est quoi ?

13 rencontres de C.A.

36 membres

20 Bénévoles

Plus de **1580** heures de bénévolat

7 mobilisations

- ACEF BF: dossier campagne de cartes postales (précarité énergétique);
- Front commun des personnes assistées sociales : pétition pour le droit à l'amour pour les personnes assistées sociales;
- Association des Locataires : journée des locataires;
- Comité itinérance de L'Érable : La nuit des sans abris;
- Manifestation Engagez-vous pour le communautaire;
- Journée de la dignité avec la CDPAS;
- TCMFCQ : journée de réflexions;
- Envois de lettres de revendication à différents ministères pour appuyer des dossiers en lien avec la lutte à la pauvreté.

Représentations

- "6 à 8 des maires" de Plessisville et Plessisville paroisse;
- Gala distinction de la Ville de Plessisville;
- Centraide : AGA, présentation de nos services, participation à une rencontre pour la présentation de leurs services.

Les 25 ans de Droits Devant Érable

En novembre 2023, nous avons souligné les 25 ans de Droits Devant Érable par le biais d'une Porte ouverte.

Lors de cette journée bien spéciale, la population a été invitée à venir visiter nos nouveaux locaux, et, lors d'un 5 à 7 cocktail dînatoire, les partenaires de différents milieux de la MRC ont eu l'occasion de connaître notre organisme et ses nouveaux services pour la population; le Centre informatique internet rendu possible avec l'aide de la Ville de Plessisville, et le Mur des célébrités qui n'attend que les artistes locaux.



Diffusé sur la chaîne
Youtube de la TVCÉ



Références

Incluses dans les interventions

67 à l'Association des locataires

3 au député fédéral

1 au député provincial

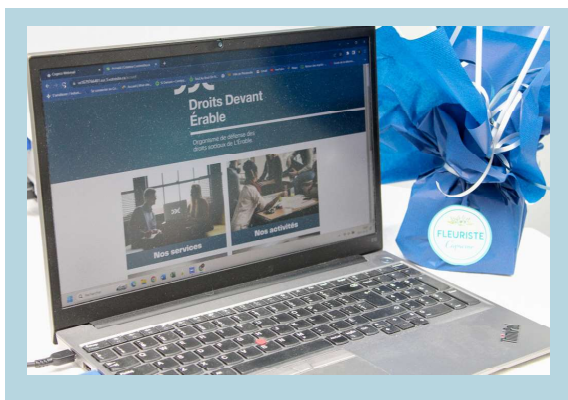
1 pour les allocations familiales

5 pour le Supplément de revenu garanti

1 pour l'Association la Source

3 demandes d'aide internet

11 pour l'ACEF



Retombées

Retombées des activités promotionnelles, clinique d'impôts, Porte ouverte, parutions dans les médias locaux et municipaux, affichages.

Droits Devant Érable est peu connu parmi la population de L'Érable et depuis quelques années, nous mettons beaucoup de temps, afin que nous soyons connus et reconnus comme étant l'organisme de défense des droits dans la MRC de L'Érable.

Nos activités médiatiques, telles que la Clinique d'impôts, la Porte ouverte et autres parutions dans les médias, permettent de rejoindre la population des 11 municipalités.

Cette année, plus de 20 personnes sont venues demander de l'aide suite à nos activités de visibilité.

Nous poursuivons nos efforts tout au long des années à venir.

AVRIL 2023 À MARS 2024

Catégories	Dossiers	Interventions
Logement	44	54
Assurance-emploi	13	27
Sécurité du revenu	25	31
CNESST	4	8
RRQ	4	8
Famille	8	9
Pauvreté (dépannage alimentaire, vestimentaire, réf. ACEF, Asso locataire, ORAPÉ, ORASSE, Oeuvre du partage, etc. directement ou références)	22	41
Demandes d'infos diverses (ex. aide pour personnes ayant un handicap, numéro d'un organisme ou autre, etc.)	40	40
Demandes de documents et/ou aide pour les compléter	17	15
Activités (cafés rencontre, formations offertes)	11	65
Représentations	29	32

Nos partenaires et regroupements

CDPAS

7 rencontres
2.5 jours "Lac à l'épaule"



Mission : Permettre à toutes personnes de vivre conformément à la dignité humaine en assurant le droit à l'aide sociale.

L'organisme a participé à des rencontres dont le but était le partage d'outils, de l'information et des réflexions. Nous avons également participé à l'organisation et la réalisation de la journée de la dignité du 7 mai 2024. À ces rencontres formelles s'ajoutent les échanges d'information via le "messenger CDPAS", créé pour faciliter le transfert d'informations.

MASSE

3 réunions



Mission : Faire la promotion et la défense des droits des personnes sans emploi afin d'améliorer leurs conditions de vie.

L'organisme a participé à des rencontres dont le but était le partage des réalités sur le «chômage», des outils, de l'information sur la Loi de l'assurance-emploi, dont sur le droit à l'A.-E. pour les travailleurs saisonniers.

AGEPA et Collectif contre la pauvreté Centre-du-Québec

2 rencontres régulières
1 rencontre Collectif
4 rencontres préparatoires au Forum sur les luttes contre la pauvreté manifestation



Mission : Travailler à la transformation sociale dans une perspective de justice sociale. Le moyen privilégié pour atteindre cet objectif est l'éducation populaire autonome.

Réunions de groupe et participation aux différentes manifestations organisées par le collectif, afin de promouvoir l'éducation populaire autonome et lutter contre la pauvreté.

MÉPACQ

1 rencontre
1 formation sur l'ÉPA



Mission : Travailler à la transformation sociale dans une perspective de justice sociale. Il regroupe 11 tables régionales en éducation populaire autonome qui regroupent 333 groupes populaires et communautaires autonomes.

L'organisme a participé à un colloque où 200 personnes étaient présentes. Le sujet: «Pour en finir avec les inégalités, sortons du capitalisme.»

APHÉ

3 participations



Mission : Défendre les droits et faire la promotion de l'intégration sociale pour les personnes présentant un handicap physique ou une déficience intellectuelle de 16 ans et plus dans la MRC de L'Érable.

L'organisme a participé à des soupes inclusives à l'APHÉ.

RODCD

2 rencontres
1 congrès (3 jours)
1 manifestation



Mission : Revendiquer une plus grande reconnaissance, une autonomie respectée et un meilleur financement des groupes en défense collective des droits. Membres venant de partout au Québec.

L'organisme a participé à une manifestation pour un meilleur financement des organismes en défense des droits. « L'indexation une affaire de gros bon sens » ainsi qu'au congrès sur les orientations.

CDCÉ

4 rencontres



Mission : Regrouper les organismes communautaires (43) et les entreprises d'économie sociale du territoire de la MRC de L'Érable et de favoriser leur participation active au développement socio-économique du territoire afin d'améliorer leurs conditions de vie.

L'organisme a participé à des rencontres de planification stratégique pour DDÉ et aussi pour la CDCÉ étant eux aussi en planification stratégique.

Front commun des personnes assistées sociales du Québec

2 rencontres



Mission : Le Front commun des personnes assistées sociales du Québec regroupe 25 organismes de défense des droits des personnes assistées sociales et 4 membres sympathisants ou alliés. La principale mission du FCPASQ et de ses groupes membres est la promotion des droits économiques, sociaux et culturels des citoyen.ne.s du Québec exclu.e.s du marché du travail et qui vivent dans la pauvreté.

Participation aux rencontres offertes par zoom et faire signer la pétition "Le droit à l'amour" qui dénonce le fait que des personnes vivant ensemble voient leurs chèques d'aide sociale coupée et, surtout, faits à une seule personne du couple.

L'Observatoire de l'ACA

1 rencontre



Mission : L'Observatoire est un organisme d'action communautaire autonome de niveau national, dont la mission est de produire des connaissances par, pour et avec le mouvement de l'action communautaire autonome (ACA) au Québec, de valoriser et de soutenir son action.

L'organisme est aussi membre de ...

TCMFCQ

1 participation
et mobilisation
pour le 8 mars



Mission : Travailler à l'amélioration des conditions de vie des femmes en étant un lieu de réflexions et d'actions tourné vers le changement.

ACEF des Bois-Francs



Mission : Elle intervient dans les domaines du budget, de l'endettement et la consommation. L'ACEF milite pour une meilleure justice sociale et est impliquée dans des dossiers de lutte à la pauvreté. Ses objectifs sont : informer, éduquer et outiller. Depuis cette année, une intervenante de l'ACEF vient rencontrer des consommateurs dans nos locaux.

Association des locataires



Mission: Accueillir dans le respect et la bienveillance; Soutenir et accompagner les locataires; Éduquer en favorisant l'acquisition de connaissances pertinentes au logement; Représenter les locataires; Promouvoir les droits et les intérêts des locataires auprès des différents intervenants en habitation. Depuis cette année, une intervenante de l'Association des locataires vient rencontrer des locataires dans nos locaux.

TVCÉ

1 participation
Porte ouverte,
novembre 2023

Mission: Le rôle de la télévision communautaire est d'informer, d'éduquer, de sensibiliser et de divertir sa population locale.

Revue de presse

→ **Droits Devant Érable reçoit plus de 33 500 \$**

Dans le cadre de la mise en œuvre du Plan d'action gouvernemental en matière d'action communautaire 2022-2027, le gouvernement du Québec accorde 33 543 \$ à Droits Devant Érable, un organisme de la région du Centre-du-Québec. Cette somme est versée afin de soutenir une initiative visant à favoriser la participation de toutes et de tous à la vie associative et démocratique de cet organisme communautaire.

Carol Isabel, 5 février 2024, 15 h

(<https://www.lanouvelle.net/actualites/droits-devant-erable-recoit-plus-de-33-500/>)

→ **Droits Devant Érable annonce le retour de sa clinique d'impôt**

Droits Devant Érable invite les personnes à faible revenu du territoire de L'Érable à profiter des services de la clinique d'impôts.

Carol Isabel, 23 janvier 2024, 16 h

(<https://www.lanouvelle.net/actualites/droits-devant-erable-annonce-le-retour-de-sa-clinique-dimpot/>)

→ **Encore trop peu pour les chômeurs dénonce Droits Devant Érable**

Droits Devant Érable constate, une fois de plus, que le gouvernement libéral ignore les besoins des personnes qui se retrouvent sans emploi. La mise à jour du budget fédéral de 2023 ne propose pratiquement rien pour l'ensemble des travailleurs et les travailleuses à risque de se retrouver sans revenu.

22 novembre 2023, 13 h

(<https://www.lanouvelle.net/actualites/encore-trop-peu-pour-les-chomeurs-denonce-droits-devant-erable/>)

→ **Après 25 ans, Droits Devant Érable reste méconnu auprès des sans-emploi**

Droits Devant Érable a récemment souligné ses 25 ans par la tenue d'une journée portes ouvertes qui s'est déroulée à ses installations du 1520-B, avenue Saint-Louis, à Plessisville.

L'événement était une occasion pour la population de découvrir les nouveaux locaux qu'occupe l'organisme depuis février 2022 et par le fait même de participer aux célébrations du 25e anniversaire.

Carol Isabel, 7 novembre 2023, 19 h

→ **Publicités dans des éditions spéciales de L'Avenir de l'Érable.**

Plusieurs publications dans d'autres médias :

- L'Érable en or, distribuée à 11 500 exemplaires par Postes Canada, dans chacune des boîtes aux lettres de la MRC de L'Érable. Les commerçants atteignent un haut niveau de visibilité. L'index à la fin est aussi très apprécié par tous !
- Les bulletins d'info des municipalités;
- Les pages Facebook, celle de Droits Devant et de plus en plus d'autres partagent les informations diffusées, dont certaines municipalités;
- Pages jaunes format papier et virtuel.

Merci à nos partenaires financiers

Secrétariat à l'action
communautaire
autonome
et aux initiatives
sociales

Québec 



SERVICE D'AIDE
EN IMPÔT
PROGRAMME
DES BÉNÉVOLES
DEPUIS 1988

Merci à nos généreux donateurs



Plessisville



Plessisville



Plessisville



Lyster



Plessisville



Plessisville
À BRAS OUVERTS!



PRINCEVILLE
Authentiquement familiale

Merci aux municipalités pour le prêt de locaux



INVERNESS
Simplement meilleur depuis 1848



LYSTER



St-Pierre
Baptiste



PRINCEVILLE
Authentiquement familiale



LAURIEVILLE
Depuis 1854



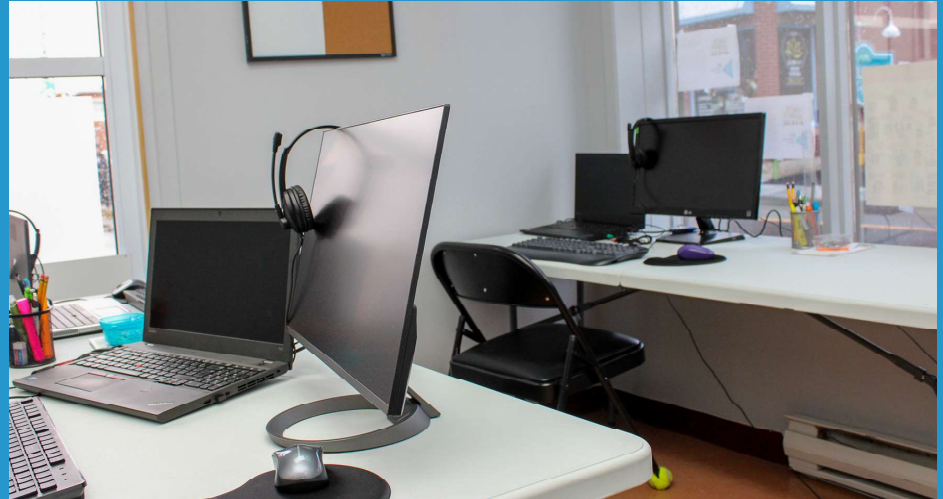
Notre-Dame-de-Lourdes

ST-FERDINAND
On cultive le plein air!

Acronymes

- ACA** : Action Communautaire Autonome
- ACEF** : Association Coopérative d'Économie Familiale des Bois-Francs
- AGA** : Assemblée Générale Annuelle
- AGÉPA** : Association des Groupes en Éducation Populaire Autonome
- APHÉ** : Association des personnes handicapées de l'Érable
- CAIBF** : Comité d'Accueil International des Bois-Francs
- CDCÉ** : Corporation de développement communautaire de L'Érable
- CDPAS** : Coalition des Droits des Personnes Assistées Sociales de la M/CQ
- CNESST** : Commission des Normes, de l'Équité, de la Santé et de la Sécurité au Travail
- CSDS-MRCÉ** : Comité Stratégique en Développement Social de la MRC de L'Érable
- DDÉ** : Droits Devant Érable
- FCPASQ** : Front Commun des Personnes Assistées Sociales du Québec
- Le PAS** : Association qui regroupe les membres de l'entourage d'une personne qui présente des manifestations cliniques reliées à un trouble majeur de santé mentale
- MASSE** : Mouvement Autonome et Solidaire des Sans-emploi du Québec
- M/CQ** : Mauricie / Centre-du-Québec
- MÉPACQ** : Mouvement d'Éducation Populaire et d'Action Communautaire du Québec
- MRC** : Municipalités Régionales de Comté
- ORAPÉ** : Organisme de Récupération Anti-Pauvreté de l'Érable
- RDDS** : Regroupement Défense des Droits Sociaux
- RODCD** : Regroupement des Organismes en Défense Collective des Droits
- RQACA** : Réseau Québécois de l'Action Communautaire Autonome
- RRQ** : Régime des Rentes du Québec
- SACAIS** : Secrétariat à l'action communautaire autonome et aux initiatives sociales - MTES
- TCMFCQ** : Table de Concertation du Mouvement des Femmes Centre-du-Québec

Centre informatique internet



La dignité c'est ...



Visite de Benoît du MASSE,
à l'AGA 2023

Souper de Noël avec les membres





1520-B, avenue St-Louis
Plessisville (Québec) G6L 2M8

Téléphone : 819-362-0066

Courriel directrice : d.g@droitsdevanterable.ca

Site Web : droitsdevanterable.ca